

**УСТАНОВКА
RS-PAYMENTS**

РУКОВОДСТВО АДМИНИСТРАТОРА



Компания "R-Style Softlab" не дает гарантий относительно содержания или использования настоящего Руководства, в частности, гарантий его коммерческих преимуществ или пригодности для конкретных целей. Компания оставляет за собой право перерабатывать настоящее издание, вносить в него изменения и дополнения, не уведомляя об этом частных лиц и организации.

Программное обеспечение, описанное в настоящем документе, поставляется строго по лицензионному соглашению. Авторские права компании "R-Style Softlab" защищены законом. Копирование и распространение программного обеспечения и документации к нему в какой бы то ни было форме и любыми средствами, включая фотокопирование и запись на магнитные носители, в отсутствие специального соглашения является противозаконным.

RS-Bank – зарегистрированная торговая марка R-Style.

© АО Эр-Стайл Софтлаб, 2015
Все права защищены.

Ответственный за подготовку
Руководства администратора
Акулова С.А.

Дата редакции: 04 августа 2015 г.

Оглавление

Установка и настройка RS-Payments.....	7
Создание пользователя	7
Установка RS-Payments	7
Настройка RS-Payments	11
Настройка АБС RS-Bank v.5.50	12
Настройка RS-Payments.....	13

Введение

В настоящем документе приведено подробное описание основных этапов установки и подготовки к работе RS-Payments 2.1 (Oracle):

- ◆ в Расчетном центре;
- ◆ в филиалах.

Установка и настройка RS-Payments

Установка системы RS-Payments и подготовка ее к работе заключается в последовательном выполнении следующих действий:

- ◆ Создание пользователя для работы с базой данных Oracle (см. стр. 7).
- ◆ Установка RS-Payments (см. стр. 7).
- ◆ Настройка RS-Payments (см. стр. 11).

Вход в RS-Payments осуществляется путем запуска файла *Payments.exe*.

Внимание!

При работе с RS-Payments пользователь должен иметь следующие права:

- ◆ для работы с подсистемой "Ведение корсчетов" АБС RS-Bank v.5.50;
- ◆ права администратора в АБС RS-Bank v.5.50 для администрирования RS-Payments;
- ◆ права на запись в каталоги базы данных АБС RS-Bank v.5.50.

Подробная информация о дальнейшей работе с RS-Payments представлена в контекстной системе помощи (см. *HelpPayments.chm*).

Создание пользователя

Создание пользователя для работы с базой данных Oracle осуществляется путем запуска файла *start.bat*, расположенного в каталоге *Script* на дистрибутивном диске.

Предварительно в файле необходимо задать следующие параметры:

- ◆ SYS_SERVER – имя базы данных Oracle.
- ◆ SYS_NAME – имя пользователя, обладающими правами DBA.
- ◆ SYS_PASS – пароль пользователя, обладающими правами DBA.
- ◆ USER_NAME_TO – имя владельца схемы.
- ◆ USER_PASS_TO – пароль владельца схемы.

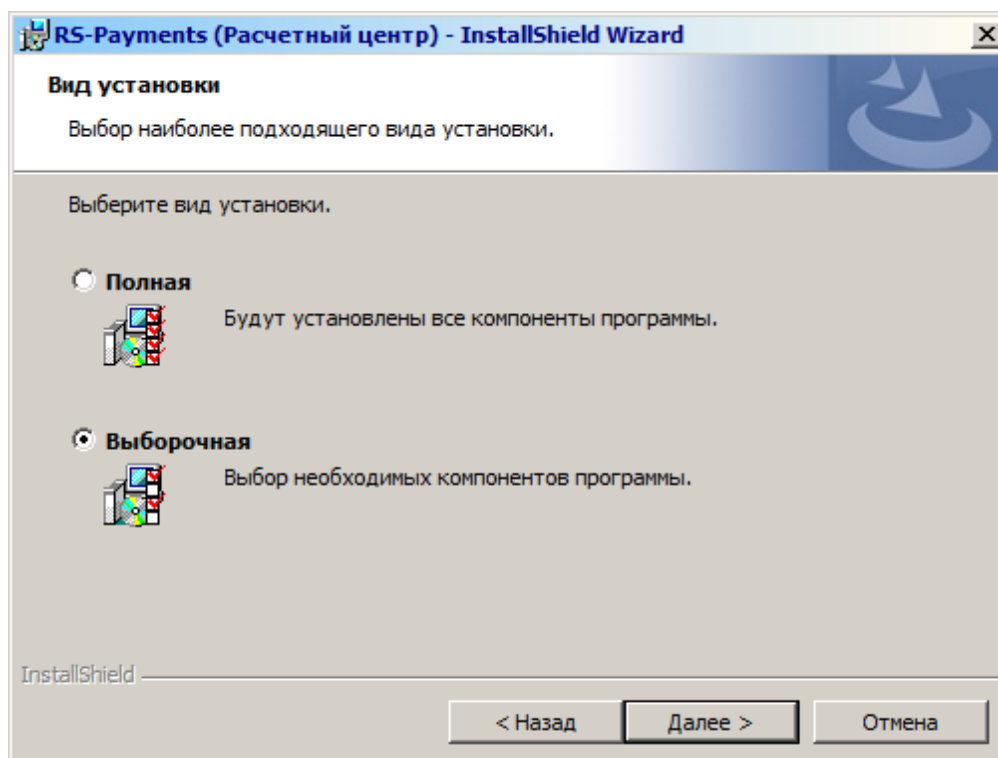
Установка RS-Payments

Установка RS-Payments осуществляется с помощью программы установки *setup.exe*, расположенной на дистрибутивном диске.

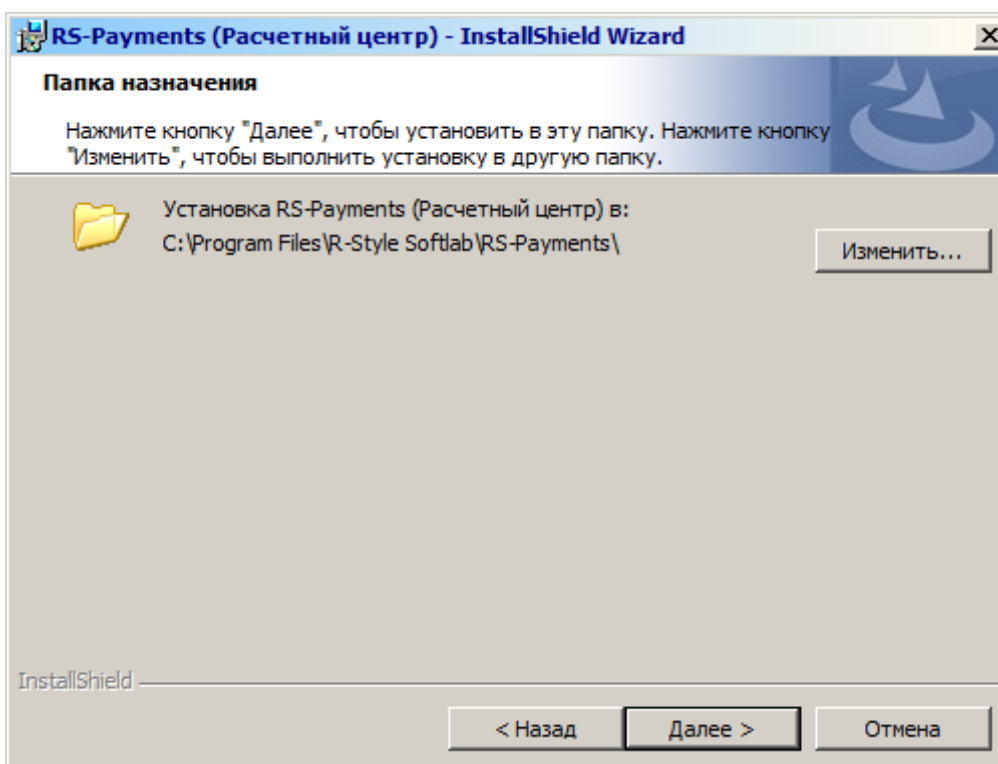
Примечание.

Следует иметь в виду, что для корректной установки или обновления системы требуется Windows Installer версии не ниже 3.1.

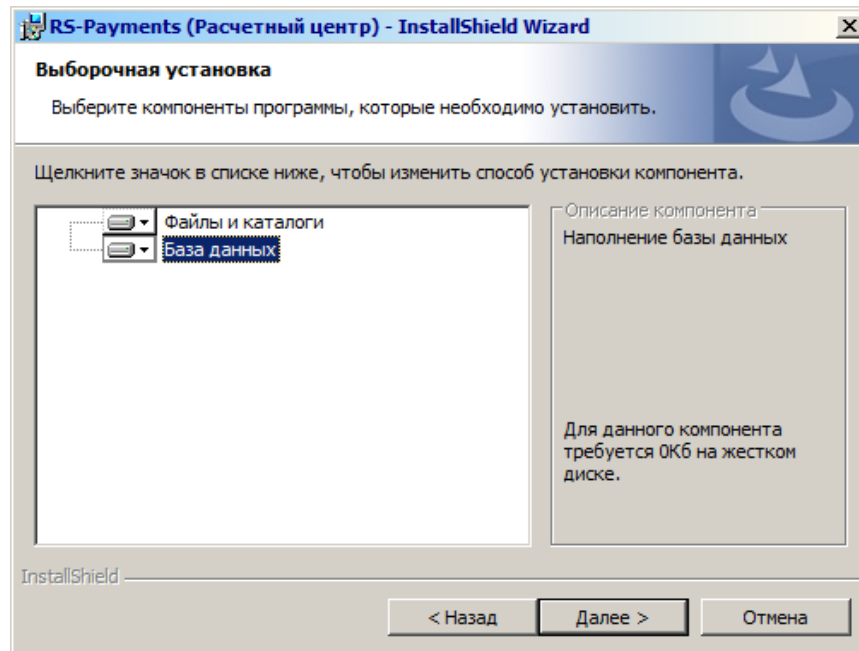
После запуска программы установки и нажатия кнопки "Далее" на экран предоставляется окно "Вид установки" для выбора необходимого вида установки.



- ◆ **"Полная"**. При выборе данного вида установки при нажатии кнопки "Далее" на экран будет выведено окно "Папка назначения" для выбора пути, по которому будет выполнена установка RS-Payments. Изменить папку назначения можно по кнопке **"Изменить..."**.



- ◆ **"Выборочная"**. При выборе данного вида установки при нажатии кнопки "Далее" на экран будет выведено окно для выбора необходимых компонентов программы.

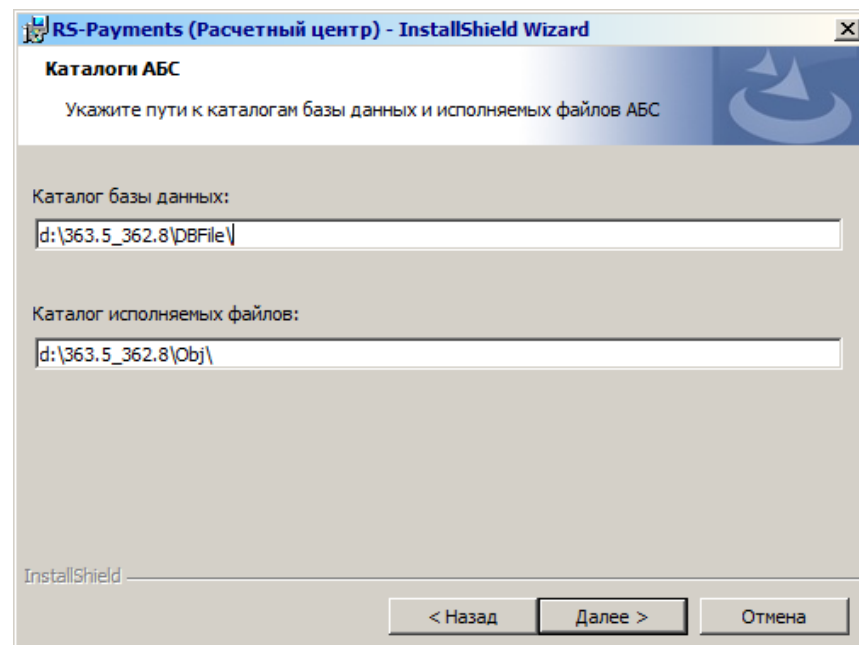


После нажатия кнопки "Далее" на экран будет выведено окно "Папка назначения" для выбора пути, по которому будет выполнена установка RS-Payments. Изменить папку назначения можно по кнопке "Изменить...".

Внимание!

Если не выбран компонент "Файлы и каталоги", у пользователя не будет запрашиваться папка назначения

После нажатия кнопки "Далее" на экран будет выведено окно, в котором указываются пути к каталогам базы данных и исполняемых файлов АБС.



После нажатия кнопки "Далее" на экран будет выведено окно, в котором следует ввести параметры базы данных:

- ◆ Имя базы данных Oracle.
- ◆ Имя созданного пользователя базы данных.

◆ Пароль пользователя.

База данных

Введите имя базы данных, имя пользователя и пароль.

Имя базы данных: DB11G_THOR

Имя пользователя: PAYM_INST1

Пароль:

InstallShield

< Назад Далее > Отмена

После нажатия кнопки "**Далее**" выполняется попытка соединения с базой данных под указанным пользователем. Если попытка соединения удачная, то на экран будет выведено окно "Начало установки RS-Payments".

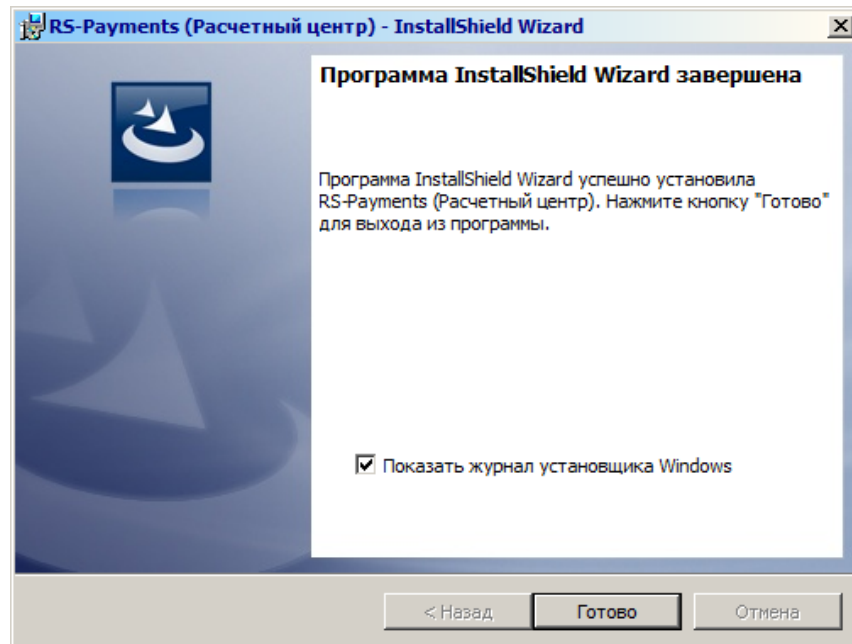
Начало установки RS-Payments (Расчетный центр)

Для начала установки RS-Payments (Расчетный центр) нажмите кнопку "Установить".

< Назад Установить Отмена

После нажатия кнопки "**Установить**" начнется установка RS-Payments. Текущее состояние процесса установки отображается на экране.

После успешного завершения процесса установки на экран будет выведено соответствующее окно, сообщающее о завершении установки.



При активной опции *Показать журнал установщика Windows* на экран будет предоставлен протокол процесса установки системы.

После установки необходимо выполнить следующие действия:

- ◆ Перенести содержимое из каталога `_ODB\` системы RS-Payments в соответствующие каталоги установленной АБС RS-Bank v.5.50.

Внимание!

Содержимое каталогов `_ODB\mac\OperDay.add` и `_ODB\mac\currency.add` необходимо переместить соответственно в каталоги `\mac\OperDay` и `\mac\currency` установленной копии RS-Bank. Однако эти макрофайлы повторяют только дистрибутивный функционал макрофайлов АБС RS-Bank v.5.50.

- ◆ Настроить конфигурационный файл `nethasp.ini` системы RS-Payments в части параметра `NH_SERVER_ADDR` = <адрес компьютера, на котором установлен ключ HASP>. Настройку можно выполнить одним из следующих способов:
 - Задать в файле IP-адрес компьютера, на котором установлен ключ HASP.
 - Скопировать файл `nethasp.ini` из каталога `..\Obj` установленной АБС RS-Bank v.5.50 в каталог `..\obj` RS-Payments.

Настройка RS-Payments

В настройке RS-Payments можно выделить два этапа:

- ◆ Настройка АБС RS-Bank v.5.50 (см. стр. 12).
- ◆ Настройка RS-Payments (см. стр. 13).

В зависимости от режима работы RS-Payments (Расчетный центр или Филиал) настройка может иметь ряд особенностей. Подробнее см. *HelpPayments.chm*.

В руководстве приведено описание более общих этапов настройки.

Настройка АБС RS-Bank v.5.50

Для корректной работы системы необходимо выполнить ряд настроек в АБС RS-Bank v.5.50.

- ◆ Для параметра настроек BANK_INI\ОБЩИЕ ПАРАМЕТРЫ\ДИРЕКТОРИИ\MACRODIR следует добавить значения ;..\mac\palata;..\mac\swift;..\mac\common_cls.

Для работы с RS-Payments (внутрибанковская платежная система – ВПС) необходимо создать пользовательские модули для подсистемы "Многовалютный ОДБ" (подсистема "Системный Сервис" АБС RS-Bank v.5.50: ПАРАМЕТРЫ → Модули пользователей).

Таблица "Пользовательские модули"

Макрофайл	Пункт меню
Palata\SendDoc	ВПС/Выгрузка начальных
Palata\SendInfo	ВПС/Выгрузка заявок на требования и поручения
Palata\ViewBDoc	ВПС/Отвергнутые документы
Palata\ViewTcKa	ВПС/Соответствие схем расчетов ОДБ и ВПС
Palata\ViewCsGr	ВПС/Редактор групп схем расчетов
Palata\StatMsg	ВПС/Формирование выписок
Operday\bdconv	ВПС/Загрузка справочника SWIFT Банков

Созданные модули используются для формирования меню пользователя для работы в подсистеме "Многовалютный ОДБ" (подсистема "Системный Сервис" АБС RS-Bank v.5.50: ПАРАМЕТРЫ → Пользователи системы → Работающие пользователи).

Примечание.

При настройке RS-Payments в Филиале пункт меню ВПС/Формирование выписок не настраивается.

- ◆ Для возможности использования SWIFT сообщений необходимо выполнить следующие действия:

- Произвести загрузку справочника SWIFT банков (FI.dat) (ВПС → Загрузка справочника SWIFT Банков).

Внимание!

*Перед загрузкой справочника при установке RS-Payments в Расчетном центре, необходимо настроить макрос **bdconv**. В строке 12 заменить переменную {MFO_Bank} на БИК головного банка, заполнить наименование и адрес банка. Дополнить элементы массива F реквизитами филиалов банка. Настроенный макрос передать в филиалы для дальнейшего использования.*

- Добавить в справочник рублевых банков "фиктивный банк" с БИК 11111111 и корсчетом 111111000.
- При установке RS-Payments в Расчетном центре задать значения переменных, которые соответствуют реквизитам банка, с помощью настройки макроса **StatMsg** в строках 36-39.

Настройка RS-Payments

Для корректной работы системы необходимо выполнить ряд настроек в RS-Payments:

В файле *fnabs.ini* из каталога **..\Obj** RS-Payments следует проверить и, при необходимости, настроить следующие переменные:

- ◆ EXECDIR с указанием пути к каталогу **..\Obj** АБС RS-Bank v.5.50 (например, EXECDIR =..\..\RSBank\obj\).
- ◆ DBDIR с указанием пути к каталогу **DBFile** АБС RS-Bank v.5.50 (например, DBDIR =..\..\RSBank55\DBFile\)

Также следует задать значения констант, которые соответствуют реквизитам банка, а также задать номера пачек для определенных документов с помощью настройки макрофайла **..\mac\general** в строках, помеченных комментарием "Переменные для настройки банком".

Наши программные продукты можно приобрести в Москве:

R-Style Softlab

127549 Москва, ул. Пришвина, 8

<http://www.softlab.ru/>

Связаться с нами можно по телефонам и электронной почте:

Служба поддержки

т: (495) 796-9311; E-mail: support@softlab.ru

Отдел продаж

т: (495) 796-9310; E-mail: sales@softlab.ru

А также в филиалах:

Казахстан, г. Алматы

т. +7 (727) 334-1173, 334-1174; E-mail: kazakhstan@softlab.ru

г. Брянск

т. +7 (4832) 52-4379, 53-6399; т./ф. +7 (4832) 52-4778;

E-mail: info@bryansk.softlab.ru

г. Вологда

т. +7 (8172) 52-9105; E-mail: info@vologda.softlab.ru

Украина, г. Киев

т. +38 (044) 496-3457, 492-8631, 492-8632, 492-8633, 248-8984, 248-8987;

ф. +38 (044) 492-8630; E-mail: sales@rstyle.kiev.ua

г. Тольятти

т./ф. +7 (8482) 95- 4501; E-mail: makin@softlab.ru

и представительствах:

ОПО Филиала "Эр-Эс Сервис Урал" (г. Екатеринбург)

т.: +7 (343) 261-7074, 261-7057; E-mail: yampol@ural.rss.ru

R-Style Волга (г. Нижний Новгород)

т. +7 (8312) 78-4001; ф.: +7 (8312) 46-4328;

E-mail: office@office.r-style.sci-nnov.ru

R-Style Сибирь Интеграция (г. Новосибирск)

т. +7 (383) 204-9154, 204-8806; ф.: +7 (383) 240-8618; E-mail: root@sib.r-style.ru

R-Style Юг (г. Ростов-на-Дону)

т. +7 (863) 293-9304, 293-9306, 293-9094, 293-9193;

E-mail: postoffice@r-style.donpac.ru